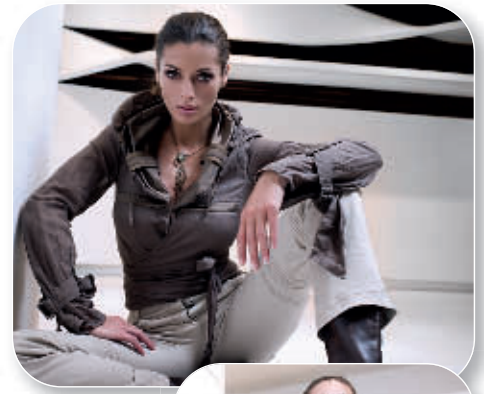
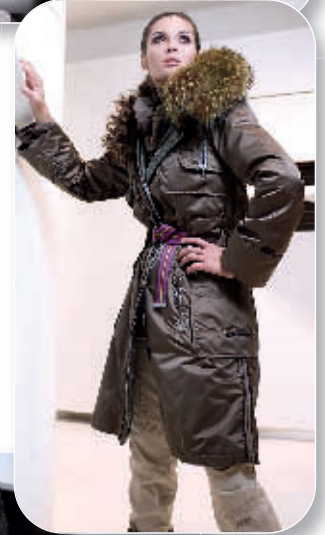


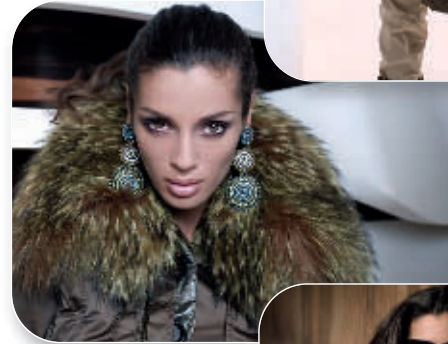
Sportlicher Glanz und Glamour für die City



Ein profiliertes Sporthaus in die Moderne führen - dieser Aufgabe haben sich Brigitte Erdl-Lippuner und Bruder Martin Erdl angenommen. Mit Emotion und Liebe zum Detail gelang es ihnen, das renommierte Intersportgeschäft zu einem Vollsortimenter mit Lifestyle-Flair auszubauen. Nicht nur funktionale Sportmode, sondern beispielsweise auch angesagte Couture, die für extravagante Auf-



tritte auf und abseits der Piste sorgt, wird angeboten. Hierbei setzt das 1925 in Straubing gegründete Traditionsunternehmen auf Mode aus dem Hause „Sportalm Kitzbühel“. Sportivität und Couture wird hier mit neuen Zutaten verfeinert. Der Look von Sportalm ist einzigartig, denn durch jede neue Kollektion zieht sich ein designerischer roter Faden.



Mit Ski-Couture von Sportalm ist man nicht nur auf der Piste bestens gekleidet, vielmehr bietet das Design die Möglichkeit, in der City edel leger und außergewöhnlich zu glänzen. Intersport Erdl hält dazu ein umfangreiches Sortiment des Herstellers in diesem Bereich des Casual-Looks bereit. Die neue Sportalm-Mode im Ski-Bereich für die bevorstehende Herbst- und Winter-Saison wirkt durch Drucke, Jaquards und Stickereien, ganz gemäß dem Motto „Glanz und Gloria braucht jede Sportalm-Kollektion!“

Außergewöhnliche
Mode von Sportalm
bei Intersport Erdl

